

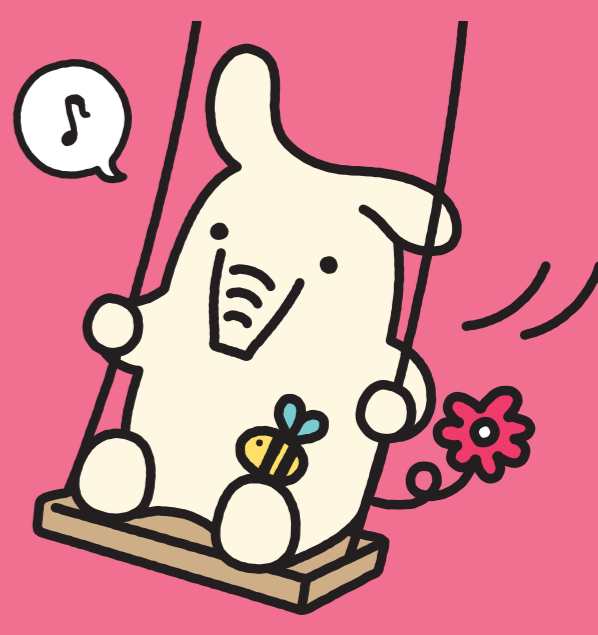


住宅の新築・リフォーム・借換えをご検討中の方に！

農業者
以外の方も
ご利用
いただけます。



JA住宅ローン JAリフォームローン



変動金利型

当初適用金利

年 **1.175%**

お取引により
金利を引き下げ

全期間
年1.70%
引き下げ！

年 **2.875%**

特約固定金利型

当初10年固定金利

当初適用金利

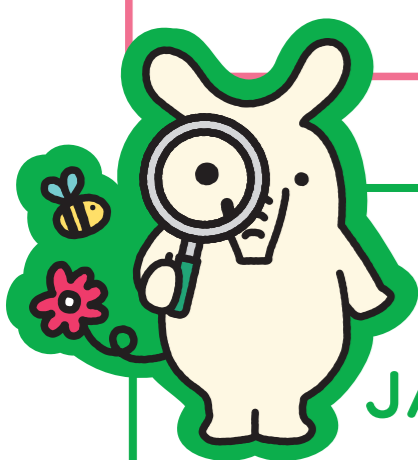
年 **1.95%**

お取引により
金利を引き下げ

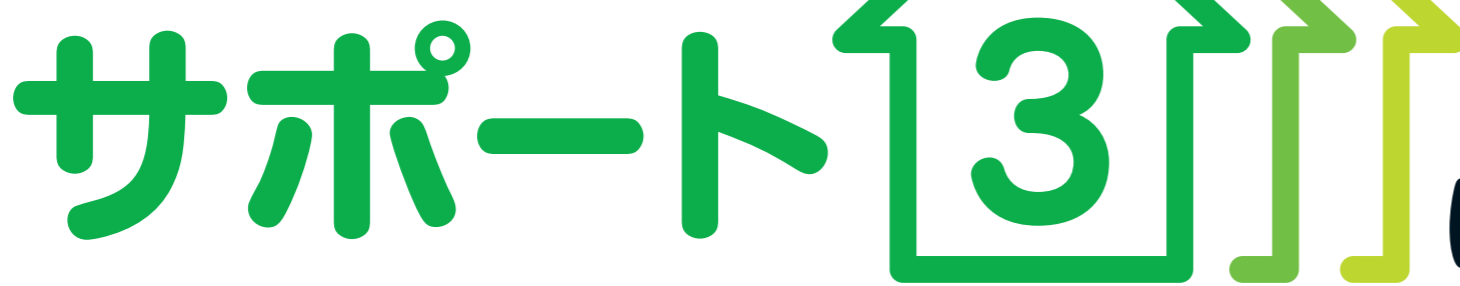
当初
年1.75%
引き下げ！

当初固定金利
適用期間終了後も
年1.25%
引き下げ！

年 **3.70%**



JA三大疾病保障付住宅ローン



金利 +年 **0.1%** で加入できます！

(お二人とも保障される連生タイプは+年**0.2%**で加入可能！※)
(※) 連生団信の共済(保険)金支払いによってローンが完済となった場合、ローンが免除となる部分が一時所得と見なされ所得税の課税対象となる場合がございます。詳しくは最寄りの税務署にお問い合わせください。

ワイド団信も取扱いしております 従来の団信よりも、引受条件を緩和したワイド団信もご用意しています。

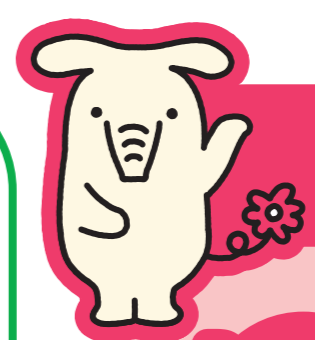
※ご加入にあたっては、所定の引受審査が必要です。すべての方がご加入いただけるわけではありません。また、JA所定の上乗せ金利が必要です。

死亡・後遺障害に加えて3つのリスクを保障！



により所定の状態と診断されたら...

対象の
住宅ローン
残高が



住宅ローンのみ

POINT 1

借入期間は
最長**50年**！

※新築住宅の建築・購入に
限ります

POINT 2

金融機関等の
ローンを最高
700万円まで
おまとめ可能！

※目的型ローンに限ります

(金利は令和8年1月1日現在・保証料別途)

JAの住宅ローン・リフォームローンは ...

ご融資金利は、**お申込時またはご融資時のどちらか低い方**をご利用いただけます。

適用金利の要件

お借入いただくJAで、下記3項目の中からいずれかの要件を満たす方に限ります。(新規のお取引も可)

- ① JAで給与振込をご指定いただいている方
- ② JAカード(クレジットカード)をご契約中の方
- ③ 以下のうち2項目以上の要件を満たす方

・ JAネットバンク、JAバンクアプリ プラスのいずれかのご利用
※JAバンクアプリも可(JAにより取扱いが異なります)

・ 公共料金等の自動振替2件以上(電気・電話・NHK・水道・ガス・税金)
・ JA所定のお取引

	JA住宅ローン	JAリフォームローン																
ご融資金額	10万円以上2億円以内	10万円以上2,000万円以内																
ご融資期間	50年以内(40年超は住宅の新築に限ります)	20年以内																
借入資格	利用に関しては、組合員加入のための出資が必要となります。																	
資金使途	住宅の新築・購入、土地の購入、他行からの借換え。 上記借入とあわせて金融機関等からの借入中の目的型ローンの借換え。(700万円以内)	既存住宅の増改築・改装・補修、その他住宅関連設備資金、住宅購入・建築資金、 空き家解体資金、他行からの借換え。(賃貸物件除く)																
担保設定	ご融資の対象物件となる土地・建物に第一順位の(根)抵当権を設定させていただきます。 ●JA指定の保証機関(滋賀県農業信用基金協会、協同住宅ローン株式会社等)の保証が必要です。 ●一括払い・分割払いのいずれかよりご選択いただけます。(保証機関により異なります)	不要です。																
保証料率	(保証料例: 滋賀県農業信用基金協会の場合) ①一括払い ご融資時に一括して保証料をお支払いいただきます。 (保証料率: 年0.05%~0.45%) 【お借入額1,000万円あたりの一括支払保証料(年0.15%)(例)】 <table><tr><td>お借入期間</td><td>35年</td><td>40年</td><td>50年</td></tr><tr><td>保証料</td><td>181,822円</td><td>190,341円</td><td>202,041円</td></tr></table> ※上記保証料は定額保証料3万円を含みます。 ②分割払い ご融資時に定額保証料3万円をお支払いいただき、以降は約定返済日の元金返済にあわせ、保証料をお支払いいただきます。 (保証料率: 年0.05%~0.45%)	お借入期間	35年	40年	50年	保証料	181,822円	190,341円	202,041円	(保証料例: 滋賀県農業信用基金協会の場合) ①一括払い ご融資時に一括して保証料をお支払いいただきます。 (保証料率: 年0.60%~0.80%) 【お借入額100万円あたりの一括支払保証料(年0.70%)(例)】 <table><tr><td>お借入期間</td><td>5年</td><td>10年</td><td>15年</td></tr><tr><td>保証料</td><td>46,429円</td><td>60,223円</td><td>71,842円</td></tr></table> ※上記保証料は定額保証料3万円を含みます。 ②分割払い ご融資時に定額保証料3万円をお支払いいただき、以降は約定返済日の元金返済にあわせ、保証料をお支払いいただきます。 (保証料率: 年0.60%~0.80%) ※三菱UFJニコス株式会社の場合、年0.80%の保証料率がお借入いただく金利に上乗せとなります。	お借入期間	5年	10年	15年	保証料	46,429円	60,223円	71,842円
お借入期間	35年	40年	50年															
保証料	181,822円	190,341円	202,041円															
お借入期間	5年	10年	15年															
保証料	46,429円	60,223円	71,842円															
手数料	融資取扱に関する事務取扱手数料として原則55,000円(税込)をお支払いいただきます。書面契約の場合、印紙税が別途必要となります。なお、電子契約の場合は、印紙税が不要となりますが、原則11,000円の電子契約サービス手数料(消費税等含む。)が必要です。全額繰上返済、一部繰上返済、その他返済条件変更にかかる所定の手数料が必要です。手数料は、JAによって異なりますのでご相談JAにご確認ください。																	
留意事項	金利・融資金額などのご融資条件は各JA・保証機関によって異なりますので、ご相談JAにお尋ねください。金利情勢等の変化により、期間中であっても金利を変更する場合があります。																	

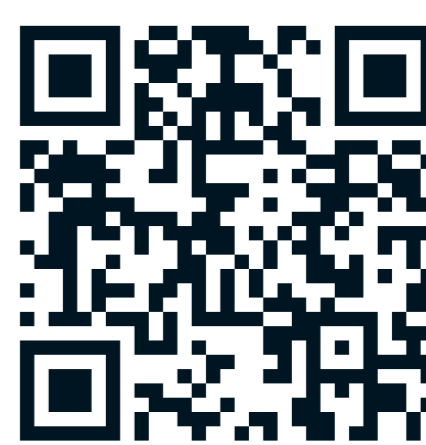
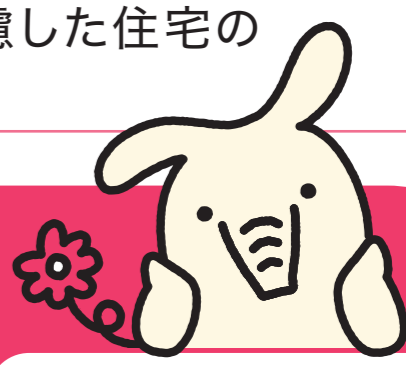
最大交付額25万円

助成金交付制度

新たにJA住宅ローン等を利用するお客様が、省エネ・省CO₂化設備を備えた環境に配慮した住宅の新築購入や設備の新規設置、省エネ改修をされる場合に一定額を助成します。

募集期間

令和8年1.1木 >>> 令和8年3.31火



商品内容の他、
ローンシミュレーション
にて返済額を
試算いただけます。

建物更生共済

むてきプラス

火災はもちろん自然災害の備えに

※店頭に説明書をご用意しております。※店頭にて返済額の試算を承っております。

くわしくは、お近くのJA窓口にお気軽にお問い合わせください。



JAバンク 滋賀

JAバンク滋賀

検索