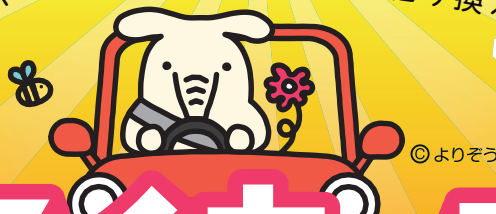


マイカーは  
JAバンクで  
実現しよう!

クルマやバイクの購入・ローンの借り換えに

農業者以外の方も  
ご利用いただけます。

「JAとの取り引きはこれから」  
というお客さまも  
安心してご相談ください!



# JAマイカーローン

## キャンペーン

campaign!!

固定金利 他社自動車ローンからのお借り換えにも!

最長  
15年  
まで

基準金利

年 3.00%

適用金利

お取り引きにより 金利を引き下げ

年 1.00%

金利は  
令和7年1月1日現在・  
保証料別途

### 適用金利の要件

お借入いただくJAで下記項目の中から  
2項目以上をご利用中、またはご利用いただける方。



JAで給与振込をご指定、ま  
たは新たにご指定いた  
だけの方



JAネットバンクをご契約  
中、または新たにご契約  
いただける方



JAで年金受取をご指定、ま  
たは新たにご指定いた  
だけの方



JA所定のお取り引きを  
していただける方



JAカード(クレジットカード)  
をご契約中、または新  
たにご契約いただける方

### JAマイカーローンなら...

いつでも どこでも

### インターネットで簡単審査!

事前審査のお申し込みは  
「JAネットローン」で検索!

JAネットローン

※事前審査結果については、後日JAより  
Eメールでご回答いたします。



募集期間 令和7年 1.1(水) → 令和7年 4.30(水)

環境に配慮した  
マイカー(EV車等)をご購入の方に対する  
助成金交付制度を実施しております。

※店頭に説明書をご用意しております。※店頭にて返済額の試算を承っております。  
くわしくは、お近くのJA窓口にお気軽にお問い合わせください。



JA北びわこ

JA北びわこ

検索



事故の備えにJAの自動車共済

クルマやバイクの購入・ローンの借り換えに

JAマイカーローン  
キャンペーン

募集期間  
令和7年1.1(水)→  
令和7年4.30(水)  
「JAとの取り引きはこれから」  
というお客さまも  
安心してご相談ください!

JAマイカーローンなら...

インターネットで簡単審査! ネットからJAマイカーローンの事前審査のお申し込みをご希望される方は「JAネットローン」で検索!

JAネットローン

ネットローンご利用までの流れ (保証会社:三菱UFJニコス株式会社)



ご利用いただける方	<ul style="list-style-type: none"> <li>●お借入時年齢:18歳以上75歳未満</li> <li>●最終償還時年齢:80歳未満</li> <li>●前年度税込年収:原則150万円以上</li> <li>●勤続年数:原則1年以上</li> <li>●新卒内定者</li> </ul>												
お 使 い み ち	●クルマ・バイクの購入資金(中古車も含む)、他社自動車ローン(残価設定型クレジット含む)の借換資金。免許取得、車検・定期点検などに必要な資金、カーナビ等のカー用品の購入資金(3か月以内)、車庫建設費(100万円以内)、借入にかかる費用。 ※ただし、営業用車両・個人間売買に伴う資金は除く。												
ご 融 資 金 額	●1,000万円以内												
ご 融 資 期 間	●15年以内												
ご 融 資 金 利	●固定金利型(最終返済時までご契約の金利が適用されます)												
ご 返 済 方 法	●毎月返済、または毎月返済とボーナス(年2回)との併用返済												
保 証 料 率	<ul style="list-style-type: none"> <li>●JA指定の保証機関(滋賀県農業信用基金協会、三菱UFJニコス株式会社)の保証が必要です。</li> <li>●一括払い・分割払いのいずれかよりご選択いただけます。</li> <li>【保証料例:滋賀県農業信用基金協会の場合】</li> <li>①一括払い ご融資時に一括して保証料をお支払いいただけます。(保証料率:年0.55%)</li> <li>【お借入額100万円あたりの一括支払保証料(年0.55%)(例)】</li> <table border="1"> <thead> <tr> <th>お借入期間</th> <th>1年</th> <th>3年</th> <th>5年</th> <th>10年</th> <th>15年</th> </tr> </thead> <tbody> <tr> <td>保証料</td> <td>2,991円</td> <td>8,621円</td> <td>14,397円</td> <td>29,446円</td> <td>45,387円</td> </tr> </tbody> </table> <li>②分割払い 約定返済日の元利金返済にあわせ、保証料をお支払いいただけます。(保証料率:年0.55%)</li> <li>※三菱UFJニコス株式会社の保証の場合、年0.79%の保証料率がお借入れいただく金利に上乗せとなります。</li> </ul>	お借入期間	1年	3年	5年	10年	15年	保証料	2,991円	8,621円	14,397円	29,446円	45,387円
お借入期間	1年	3年	5年	10年	15年								
保証料	2,991円	8,621円	14,397円	29,446円	45,387円								
担 保	●不要												
手 数 料	<ul style="list-style-type: none"> <li>●融資取扱に関する事務取扱手数料は原則いただきません。</li> <li>●全額繰上返済、一部繰上返済、その他返済条件の変更により手数料がかかる場合があります。</li> <li>●書面契約の場合、印紙税が別途必要になります。なお、電子契約の場合は、印紙税が不要となりますが、電子契約サービス手数料が必要です。</li> <li>※手数料は、JAによって異なりますのでご相談JAにご確認ください。</li> </ul>												
ご用意いただく書類	●見積書または売買契約書、所得証明資料、本人確認資料、住民票または運転免許証、在籍証明書およびそれに準ずるもの(健康保険証等)												
留 意 事 項	<ul style="list-style-type: none"> <li>●ご利用に際しては、組合員加入のための出資など、一定の手続きが必要な場合があります。また、金利などのご融資条件は各JAによって異なりますので、詳しくはお近くのJAにお問合せください。</li> <li>●ご返済の滞りなどが発生した場合には、金利軽減を中止させていただくことがあります。</li> <li>●お申し込みいただいても、審査結果によってはお客様のご希望に沿えない場合がございます。また、審査結果の内容につきましては、お答えいたしかねますのであらかじめご了承ください。</li> <li>●金利情勢等の変化により、期間中であっても金利を変更する場合があります。</li> </ul>												

「JAマイカーローン」についてのお問い合わせ・お申し込みはお近くのJA窓口へ