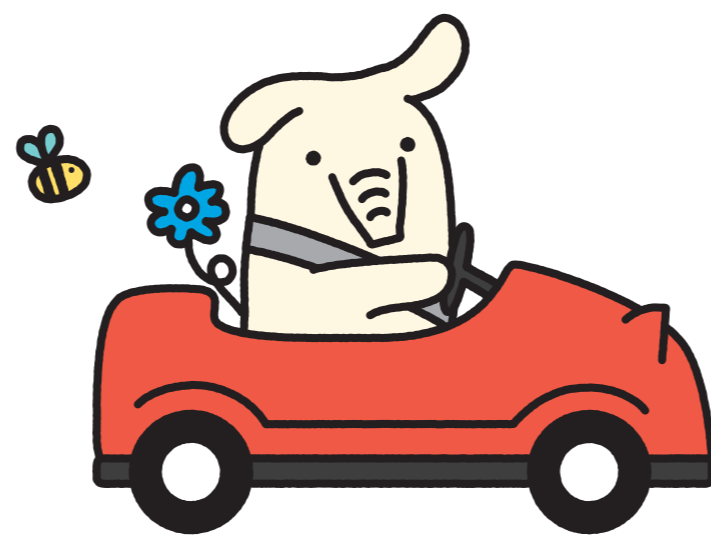


農業者以外の方もご利用いただけます。

クルマやバイクの購入  
ローンの  
借り換えに



©よりぞう

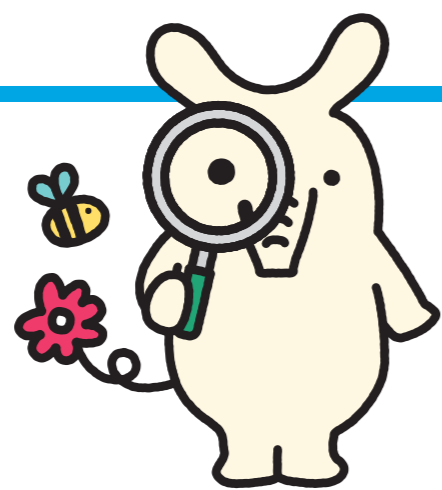
# JAマイカーローン

固定金利 他社自動車ローンからのお借り換えにも!

JAのマイカーローンは固定金利で安心

最長

15年まで



基準金利

年3.65%

お取引により 金利を引き下げ

適用金利

# 1.70%

金利は  
令和8年5月1日現在・  
保証料別途

ご融資金額	1,000万円以内												
ご融資期間	15年以内												
借入資格	利用に関しては、組合員加入のための出資が必要となる場合があります。												
資金用途	クルマ・バイクの購入資金(中古車も含む)、他社自動車ローン(残価設定型クレジット含む)の借換資金、免許取得、車検・定期点検などに必要な資金、カーナビ等のカー用品の購入資金、支払済車両の購入資金(3か月以内)、車庫建設費(100万円以内)、借入にかかる費用。 ※ただし、営業用車両・個人間売買に伴う資金は除く。												
担保設定	不要です。												
保証料率	●JA指定の保証機関(滋賀県農業信用基金協会、三菱UFJニコス株式会社)の保証が必要です。 ●一括払い・分割払いのいずれかよりご選択いただけます。(保証料例:滋賀県農業信用基金協会の場合) ①一括払い ご融資時に一括して保証料をお支払いいただけます。(保証料率:年0.65%) 【お借入額100万円あたりの一括支払保証料(年0.65%)(例)】 <table border="1"> <tr><th>お借入期間</th><th>1年</th><th>3年</th><th>5年</th><th>10年</th><th>15年</th></tr> <tr><td>保証料</td><td>3,535円</td><td>10,191円</td><td>17,015円</td><td>34,811円</td><td>53,653円</td></tr> </table> ②分割払い 約定返済日の元利金返済にあわせ、保証料をお支払いいただけます。(保証料率:年0.65%) ※三菱UFJニコス株式会社の保証の場合、年0.79%の保証料率がお借入れいただく金利に上乗せとなります。	お借入期間	1年	3年	5年	10年	15年	保証料	3,535円	10,191円	17,015円	34,811円	53,653円
お借入期間	1年	3年	5年	10年	15年								
保証料	3,535円	10,191円	17,015円	34,811円	53,653円								
手数料	融資取扱に関する事務取扱手数料は原則いただきません。書面契約の場合、印紙税が別途必要になります。なお、電子契約の場合は、印紙税が不要となりますが、電子契約サービス手数料が必要です。全額繰上返済、一部繰上返済、その他返済条件の変更には手数料がかかる場合があります。手数料は、JAによって異なりますのでご相談JAにご確認ください。												
留意事項	金利などのご融資条件は各JAによって異なりますので、詳しくはお近くのJAにお問合せください。ご返済の滞りなどが発生した場合には、金利軽減を中止させていただくことがあります。お申し込みいただいても、審査結果によってはお客様のご希望に沿えない場合がございます。また、審査結果の内容につきましては、お答えいたしかねますのであらかじめご了承ください。金利情勢等の変化により、期間中であっても金利を変更する場合があります。												

## ■ 適用金利の要件

お借入いただくJAで下記項目の中から2項目以上をご利用中、またはこれからご利用いただける方。



商品内容の他、ローンシミュレーションにて返済額を試算いただけます。

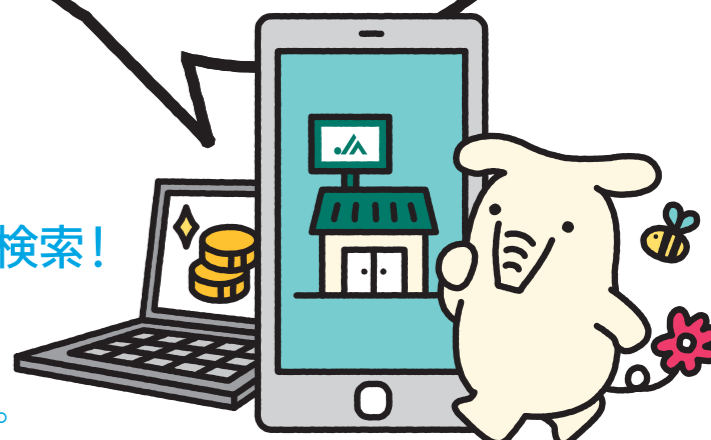


## ■ JAマイカーローンなら...

いつでも インターネットで簡単審査!  
どこでも 事前審査のお申し込みは「JAネットローン」で検索!

JAネットローン

※事前審査応諾後は、JA窓口等で正式なお手続きが必要となります。



募集期間

令和8年 5.1金

令和8年 12.31木



事故の備えにJAの自動車共済

店頭にて説明書をご用意しております。※店頭にて返済額の試算を承っております。くわしくは、お近くのJA窓口にお気軽にお問い合わせください。



JA北びわこ

環境に配慮したマイカー(EV車等)をご購入の方に対する助成金交付制度を実施しております。