



住宅の新築や購入・ローンの借り換えに...

マイホームは  
JAバンクで  
実現しよう！

# JA住宅ローン

農業者以外の方もご利用いただけます。  
「JAとの取り引きはこれから」というお客さまも  
お気軽にどうぞ！



## 基本保障付住宅ローンの場合 (死亡・後遺障害の保障)

**変動金利型**

店頭標準金利 年 **2.475%**

当初適用金利 年 **0.775%**

●店頭標準金利から年1.70%引き下げ！

**特約固定金利型**

店頭標準金利 年 **2.65%**

10年固定金利

当初適用金利 年 **0.90%**

●店頭標準金利から年1.75%引き下げ！  
●当初固定金利適用期間終了後も店頭標準金利から全期間年1.25%引き下げ！

プラス  
年 **0.10%**  
で

JA三大疾病保障付住宅ローン



サポート3はJAバンクにおける、JA三大疾病保障付住宅ローンの愛称です。

に加入できます！

死亡・後遺障害に加えて

**3つのリスクを保障！**

がん

急性心筋梗塞

脳卒中

と診断されたら...※

対象の住宅ローン残高が

**1万円**

※死亡・後遺障害保障に加え、「がん」、「急性心筋梗塞」、「脳卒中」により所定の状態と診断された場合、対象の住宅ローンが全額返済される、もしものときでも「ご家族」と「マイホーム」をお守りする、「心強い味方」となる住宅ローンです。くわしくはJAの窓口へお問い合わせください。

(金利は令和3年10月1日現在・保証料別途)

JAの住宅ローンは... ご融資金利は、お申込時またはご融資時のどちらか低い方をご利用いただけます。

### 適用金利の要件

右記3項目の中からいずれかの要件を満たす方に限ります。

- JAで給与振込をご指定いただいている方(新規のご指定も可)
- JAカード(クレジットカード)をご契約中の方(新規のご契約も可)
- 以下のうち2項目以上の要件を満たす方(新規のお取引も可)
  - JAネットバンク契約
  - 公共料金等の自動振替2件以上※
  - JA所定のお取引引き(※電気・電話・NHK・水道・ガス・税金)

商品内容の他、ローンシミュレーションにて返済額を試算いただけます。



募集期間

令和3年10月1日(金)～令和4年3月31日(木)

※店頭に説明書をご用意しております。※店頭にて返済額の試算を承っております。くわしくは、お近くのJA窓口にお気軽にお問い合わせください。

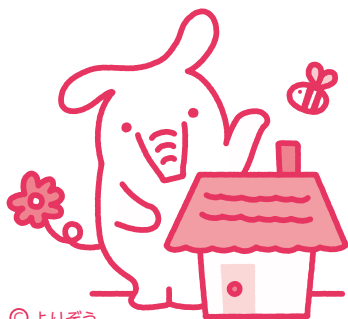


JAバンク 滋賀

JAバンク滋賀

検索





©よりぞう

住宅の新築や購入・ローンの借り換えに...



# JA住宅ローン

	変動金利	10年固定金利																
ご利用いただける方	<ul style="list-style-type: none"> <li>●組合員または組合員になっていただける方。</li> <li>●満20歳以上満66歳未満の方。</li> <li>●前年度税込年収が150万円以上の方で、安定した収入が見込める方。</li> <li>●勤続または営業年数が原則1年以上の方。</li> <li>●団体信用生命共済に加入が認められる方。(共済掛金はJA負担)</li> </ul>																	
お 使 い み ち	●住宅の新築・購入・増改築、土地の購入(5年以内に住宅を新築し、居住する予定があること)、他金融機関からの住宅ローンの借換。																	
ご 融 資 金 額	●10万円以上7,000万円以内(1万円単位) (ご融資金額は所要金額の範囲内かつJA基準[返済比率、担保評価等]の範囲内とさせていただきます)																	
ご 利 用 期 間	●40年以内																	
ご 融 資 利 率	<ul style="list-style-type: none"> <li>●変動金利【とくとくプラン】 当初 年 0.775% (募集期間:令和3年10月1日(金)~令和4年3月31日(木))</li> <li>※変動金利適用期間中は、年2回ご融資金利を見直します。</li> <li>※変動金利適用期間中は、お客様のお申し出により再度固定金利の特約期間(3年・5年・10年)を選択することもできます。ただし、適用される金利は、店頭金利から1.25%の引き下げとなります。</li> </ul>	<ul style="list-style-type: none"> <li>●固定金利型【とくとくプラン】 10年固定金利 当初10年間(特約期間)年0.90% (募集期間:令和3年10月1日(金)~令和4年3月31日(木))</li> <li>※固定金利特約期間終了後は、自動的に変動金利になります。その際、お客様のお申し出により再度固定金利の特約期間(3年・5年・10年)を選択することもできます。適用される金利は、その時点での店頭金利となります。特約期間終了後、固定金利または変動金利でも店頭金利から1.25%を最終返済時まで継続して引き下げいたします。</li> </ul>																
	[適用金利の要件] 下記3項目の中からいずれかの要件を満たす方に限ります。																	
	<ul style="list-style-type: none"> <li>①JAで給与振込をご指定いただいている方(新規のご指定も可)</li> <li>②JAカード(クレジットカード)をご契約中の方(新規のご契約も可)</li> </ul>	<ul style="list-style-type: none"> <li>③以下のうち2項目以上の要件を満たす方(新規のお取引も可)</li> <li>・JAネットバンク契約</li> <li>・公共料金等の自動振替2件以上※</li> <li>・JA所定のお取り引き (※電気・電話・NHK・水道・ガス・税金)</li> </ul>																
	<ul style="list-style-type: none"> <li>●[9大疾病補償付保険]にご加入いただいた場合の上乗せ金利/プラス年0.30%</li> <li>●[三大疾病保障付団体信用生命共済]にご加入いただいた場合の上乗せ金利/プラス年0.10%</li> <li>●[長期継続入院保障付団体信用生命共済]にご加入いただいた場合の上乗せ金利/プラス年0.10%</li> <li>※保証機関によっては、対応していない場合があります。</li> </ul>																	
	●ご返済の滞りなどが発生した場合には、金利軽減を中止させていただくことがあります。																	
ご 返 済 方 法	●元利均等返済または元金均等返済とし、次のいずれかの方法によります。 毎月返済方式・ボーナス併用返済方式																	
保 証	<ul style="list-style-type: none"> <li>●原則として滋賀県農業信用基金協会、または協同住宅ローン株式会社の保証をご利用いただけます。</li> <li>[保証料例] 1,000万円をお借り入れいただいた場合の概算保証料(有担保の場合 年0.20%)</li> </ul> <table border="1"> <thead> <tr> <th>お借入年数</th> <th>10年</th> <th>15年</th> <th>20年</th> <th>25年</th> <th>30年</th> <th>35年</th> <th>40年</th> </tr> </thead> <tbody> <tr> <td>保証料金額</td> <td>116,467円</td> <td>149,706円</td> <td>177,286円</td> <td>199,840円</td> <td>218,035円</td> <td>232,499円</td> <td>242,944円</td> </tr> </tbody> </table> <p>(滋賀県農業信用基金協会の場合)</p>		お借入年数	10年	15年	20年	25年	30年	35年	40年	保証料金額	116,467円	149,706円	177,286円	199,840円	218,035円	232,499円	242,944円
お借入年数	10年	15年	20年	25年	30年	35年	40年											
保証料金額	116,467円	149,706円	177,286円	199,840円	218,035円	232,499円	242,944円											
担 保	●原則として、ご融資の対象物件となる土地・建物に第一順位の(根)抵当権を設定させていただきます。融資対象建物は火災共済(保険)に加入していただけます。原則、質権設定は行いません。																	
手 数 料	<ul style="list-style-type: none"> <li>●融資取扱に関する事務取扱手数料として原則55,000円(税込)をお支払いいただけます。</li> <li>●全額繰上返済、一部繰上返済、再度固定金利を選択する際の変更、その他返済条件変更にかかる所定の手数料が必要です。</li> <li>※手数料は、JAによって異なりますのでご相談JAにご確認ください。</li> </ul>																	
ご用意いただくもの	<ul style="list-style-type: none"> <li>●本人確認書類(運転免許証・パスポート等)</li> <li>●年収確認書類(公的所得証明書・源泉徴収票・納税証明書・確定申告書等)</li> <li>●健康保険証または勤務先の在籍証明書</li> <li>●見積書または建築工事請負契約書、土地の登記簿謄本、公図、建築図面等</li> <li>●その他JAが必要とする書類 ※必要書類は、資金使途等によって異なりますのでご相談JAにご確認ください。</li> </ul>																	
留 意 事 項	<ul style="list-style-type: none"> <li>●金利などのご融資条件は各JAによって異なりますので、実際の適用金利は各JAにお尋ねください。</li> <li>●お申し込みいただいても、審査結果によってはお客様のご希望に沿えない場合がございます。また、審査結果の内容につきましては、お答えいたしかねますのであらかじめご了承ください。</li> <li>●金利情勢等の変化により、期間中であっても金利を変更する場合があります。</li> </ul>																	

★「JA住宅ローン」についてのお問い合わせ・お申し込みはお近くのJA窓口へ★

JA レーク滋賀 TEL.077-599-3951

JA 東能登川 TEL.0748-42-1345

JA 北びわこ TEL.0749-78-2438

JA こうか TEL.0748-62-0382

JA 湖東 TEL.0749-45-0551

JA バンク滋賀 ローンセンター

JA グリーン近江 TEL.0748-25-5123

JA 東びわこ TEL.0749-26-9101

☎0120-109535

JA 滋賀蒲生町 TEL.0748-55-2858

JA レーク伊吹 TEL.0749-52-6527

