

## 各種申込書のご提出について

### 令和8年産北びわこ生産基準米の申込一覧

(令和8年産水稻資材予約申込書の中に様式があります。生産基準米申込様式は北びわこHPにもあります。)

- 生産基準米栽培申込書 ※複数の生産基準を取組まれる場合は、生産基準ごとに必要です。
- 水稻資材予約申込書 (水稻肥料・本田除草剤・水稻種子等)
- 「みずかがみ遵守事項確認書」※みずかがみ作付け希望の場合のみ必要。
- 「きらみずき栽培申込書」 ※きらみずき作付け希望の場合のみ必要。

一体冊子

種子の注文は資材注文書でお願いします！

### JA出荷申出書一覧

- 令和8年産米のJA出荷申出書
- 令和9年産麦のJA出荷申出書(令和8年秋播種)
- 令和8年産大豆のJA出荷申出書

令和8年産米の「契約加算」は播種前契約の締結が必要です。「土力UPチャレンジ」は生産基準米の生産計画書申込と播種前契約の締結がそれぞれ必要です。

ご質問等はお気軽に各TAC担当、営農経済係までどうぞ！

### 資材等予約申込書一覧

- 水稻資材予約申込書(水稻肥料・本田防除剤・水稻種子、米紙袋等)
- 令和8年産米水稻苗申込書(過去3年間にJAの水稻苗をご注文いただいた方へ令和8年産米出荷申出書に同封しています。)

**JA各種申込書類提出締切日：令和8年1月16日（金）**

# 近江米プレミアム・スタンダード米の指定成分資材紹介

## ☆フーン粒剤（ネオニコフリー）

箱施用剤

### ①いもち病に優れた効果！

育苗箱処理・本田への湛水散布でいもち病に優れた効果を示します。

### ②幅広い使用時期！

は種前から移植時まで使用可能です。

### ③優れた浸透移行性と残効性

優れた浸透移行性、長い残効性を有します。

**※高密度播種(密苗)には対応していませんので密苗で使用する場合は施用量に注意してください。**



写真: JA全農しがより提供

※国のみどりの食料システム戦略において2050年までにネオニコチノイド系農薬を含む従来の化学農薬使用量(リスク換算)を50%低減の目標が掲げられています。これを受けてJA北びわこでは、環境負荷の低減を目的に令和6年産より北びわこ生産基準米において、ネオニコチノイド系農薬の殺虫剤を含む薬剤の使用ができなくなっています。更なる食の安全・安心を消費者へお届けできる産地を目指します。

## ☆シンゲキ 1キロ粒剤・ジャンボ

初中期一発剤

2成分でノビエへの長期残効と広葉雑草への高い効果を発揮します。

ノビエやコナギなどの一年生雑草をはじめ、ホタルイに対しても高い効果があります。

また、多年生雑草のオモダカ、コウキヤガラ、畦畔侵入雑草のイボクサにも優れた効果があります

### 使用時期

1キロ粒剤: 移植時または移植直後～30日

ジャンボ: 移植直後～30日

ヒエ効果大！



## ☆バサグラン 粒剤・液剤

中・後期剤

難防除雑草に優れた効果があります。

特にクログアイ、オモダカ、シズイなどに高い効果を発揮します。

生育期の雑草に高い殺草効果を発揮します。

散布適期の幅が広いので防除適期を逃すことがなく、確実に防草すること

ができます。

難防除雑草効果！

### 使用時期

移植後15日～55日まで

収穫45日前まで



## ☆クインチャー 粒剤・ジャンボ

中・後期剤

大きなノビエも素早く枯らしめます。

ノビエは枯らしますが、イネには高い安全性。

降雨、減水の影響を受けにくい安定した効果

### 使用時期

移植後7日～ノビエ4.0葉期まで

収穫30日前まで



# 水稲箱施用剤紹介

## ☆稲名人箱粒剤(令和8年産きぬむすめコシヒカリJA米基準推奨農薬)(ネオニコフリー)

### ①いもち病と水稲害虫に優れた効果！

いもち病と水稲初期害虫、ウンカ類に対しても優れた効果を示し、縞葉枯病の予防に役立ちます。

### ②幅広い使用時期！

は種前から移植時まで使用可能です。

**高密度播種苗対応！ 1kg/10aまたは1箱あたり50g～100g**

きぬむすめJA米においては、ヒメトビウンカが媒介する病害「縞葉枯病」の対策として、稲名人箱粒剤を推奨いたします。縞葉枯病は、初期では

葉が黄白色に褪色し、こより状に巻いたまま伸びて弓状に垂れ下がる「ゆうれい」症状が特徴の病害で、**感染すると**

**収量が約半量まで低下することもあります。** ウイルス性の病害のため感染した場合は効果的な薬剤がないので、被害を抑えるには育苗箱施薬により初期の被害を抑えることが効果的です。



写真: JA全農しがより提供



ゆうれい症状

写真: 管内圃場にて撮影

# 超大型規格農薬紹介

## ☆アットウZ 1キロ粒剤(40kg)・ジャンボ(16kg)

写真: JA全農しがより提供

「アツパレZ」の後継剤。ノビエ、オモダカ、クログワイに加え、近年増加傾向のイボクサ、クサネム等の特殊雑草にも高い効果があります。

北びわこ生産基準JA米コシヒカリ、JA米きぬむすめ推奨資材。

### 使用時期

1キロ粒剤 : 移植時または移植直後～60日

ジャンボ : 移植後3日～60日

フロアブル: 移植後3日～30日まで

400FG : 移植後3日～収穫60日前まで

**バランス型  
初中期一発除草剤!**



## ☆ディオール 1キロ粒剤(40kg)・ジャンボ(16kg)

クログワイ・オモダカなどの塊茎で増える雑草に強い効果のある成分アルテアを最大量配合。また、ノビエに対して長期間発生を抑えます。

### 使用時期

1キロ粒剤: 移植時または移植直後～30日

ジャンボ : 移植後3日～30日

**塊茎雑草効果大!**



## ☆ジェイソウル 1キロ粒剤(40kg)・ジャンボ(16kg)

強力な白化作用でイボクサ・アゼガヤ等の畦畔侵入雑草にも有効です!  
ホタルイ・オモダカ等に高い効果、ノビエに対し高い残効性を示します!

### 使用時期

1キロ粒剤: 移植時または移植直後～30日

ジャンボ : 移植後1日～30日

**畦畔侵入雑草  
抑制効果大!**



## ☆セイデン 1キロ粒剤(40kg)・ジャンボ(16kg)

藻類に高い効果があり、苗の倒状や日光遮蔽による水温低下を軽減します。白化作用によりホタルイや幅広い種類の広葉雑草に効果を示し、SU抵抗性のホタルイや一年広葉雑草に対しても高い効果を示します。

### 使用時期

1キロ粒剤: 移植直後～30日前まで

ジャンボ : 移植直後～30日前まで

**藻類効果大!**



# 中・後期除草剤紹介

## ☆レブラスギア剤

「レブラス」がパワーアップ! 葉齢の進んだ大きな雑草も枯らすことができます。

「ホタルイ」・「ノビエ」・「クログワイ」・「コウキヤガラ」・「オモダカ」に高い効果!

従来の中期剤では枯らすことのできなかつた大きくなった雑草を枯らすことができます。

ホタルイは花茎20cmまで、クログワイ、コウキヤガラは草丈50cmまで。オモダカは矢尻葉4葉期まで枯らせるサイズがアップしました。

エア一粒剤は無人航空機(ドローン等)による散布が可能な薬剤です。

### 使用時期

移植後14日～ノビエ4葉期まで

**収穫60日前まで**





# 水田畦畔雑草防除について

## 水田の畦畔雑草にお困りの方に新提案！

写真：JA全農しがより提供

ザクサ液剤＋ダイロンゾル  
今生えている雑草とこれから生えてくる雑草を処理



- 活性の高いグルホシネートP  
活性本体だけを有効成分にする事で、  
低薬量で様々な雑草を力強く枯らしめます。
- 雨にも強い！  
散布後1時間程度雨が降らなければ  
効果に大きな影響はありません。

- 長い残効期間！  
土壤に処理層を作ることで、長期間  
雑草の発生を抑えます。
- ゾル化により調製が容易に  
水和剤と比べ薬液調製が容易になり、  
また除草効果が向上しました。

### 効果を高めるポイント

- 1 **土にも**よくかかるように、**しっかり散布**してください。  
— 雑草と土の両方に薬液をかけることで長期間雑草を抑えます。  
枯草などで土がみえないときは、なるべく取り除いてください。
- 2 雑草が大きくなる前に散布してください。 ※混用の際にはダイロンゾル  
— 雑草は15cm程度が散布目安。 を先に入れてください。
- 3 調合するときは**よく混ぜて**ください。  
— 薬剤は沈殿しやすいので、攪拌して薬液を均一にしてください。

### 散布薬液の調合早見表 水田畦畔に使用する場合(100L/10a)

希釈水量	水5ℓ	水8ℓ	水10ℓ	水18ℓ	水20ℓ
ザクサ液剤 100倍	50mℓ	80mℓ	100mℓ	180mℓ	200mℓ
ダイロンゾル 400倍	12mℓ	20mℓ	25mℓ	45mℓ	50mℓ
散布面積	1m×50m (0.5アール)	1m×80m (0.8アール)	1m×100m (1アール)	1m×180m (1.8アール)	1m×200m (2アール)

# 令和7年分確定申告について

令和7年分確定申告は以下の期日までです。申告・納付はお早めに。

所得税・贈与税の  
申告・納付

令和8年  
3月16日(月)まで

個人事業主の  
消費税等の申告・納付

令和8年  
3月31日(火)まで

青色申告のメリット

①青色申告特別控除・・・正規の簿記(※)の場合、65万円もしくは55万円、「簡易な方式」の場合は10万円を所得から控除できます。  
(※)複式簿記での会計記帳、貸借対照表・損益計算書の作成が必要です。

②青色申告専従者控除・・・家族を雇用する場合、妥当な範囲内で支払った給料の額が必要経費として認められます。  
(別途、税務署へ「青色申告専従者給与に関する届出書」の提出が必要です。)

③30万円未満の固定資産取得経費は一括償却可能(通常は10万円未満)

④青色申告だけが使える制度がある(制度により要件有)

青色申告をしようとする場合

⇒承認を受けようとする年の3月15日までに税務署へ提出する必要があります。  
その時に「青色申告専従者給与に関する届出書」を提出する事をお忘れなく！！



農家組合員の皆様が悩まれている「会計記帳」の手間を解消する取組として「**記帳代行サービス**」をご紹介します。(青色申告対応！！)

記帳代行サービスとは？

農家組合員の皆様に代わって、農業にかかる日々の会計記帳をJAグループが代行することで、**厄介な経理事務負担が大幅に軽減される**サービスです。

イラスト:フリー素材「いらすとや」より

記帳代行サービスで出来ること

①煩わしい農業にかかる日々の会計記帳をJAグループが代行します！

②比較分析・期間分析で経営の客観視が可能！

③数年間継続することで、経営分析ができます。

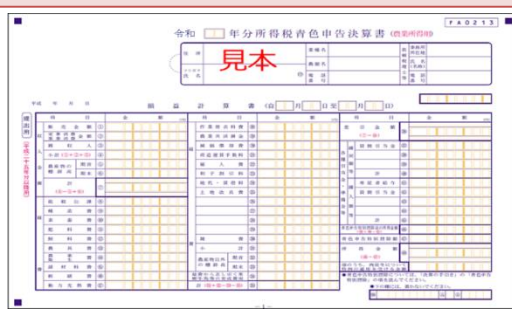
経営分析・経営診断で現状を確認する事で、その人に合った取組・事業の提案を受けることができます！

利用者は4半期に約1回面談するだけ！

日々の**農業に関する取引**について、JAと支援機関にて仕分けを行い、年に数回面談をしていただく事で右記見本のような決算書の作成ができます！

ご利用者の皆さまからは、「申告時の手続きが楽になった」と好評です！

令和8年度の利用者を募集しています！



詳しくはTAC・営農指導員までお気軽にご連絡下さい。

## 中小企業投資促進税制について

青色申告を提出する中小事業主が**取得額160万円以上の新品の機械装置を取得**するなど一定要件の投資をした場合、特別償却または税制控除を受けることができます。

特別償却・・・取得金額の30%を上限として割増償却をすることができます。

税制控除・・・取得金額の7%を上限として税額控除を受けることができます。  
(ただし、所得税・法人税額の20%を上限)

詳しくは管轄の税務署までご相談下さい。

# 土壌分析

## 対象者

管内の農家

## 分析点数

1件あたり5点までとします。(5圃場)

## 土壌分析基本項目

水 田:pH、EC、りん酸、石灰、苦土、加里、けい酸

その他:pH、EC、りん酸、石灰、苦土、加里、けい酸、硝酸態窒素

**5点まで無料!**



どの土づくり肥料を施用すればよいか迷っておられる方、一度土壌分析をされてはいかがでしょうか?

## 労災保険(特定農作業従事者)の特別加入について

### 農作業中の“もしも”のために備えておられますか?

令和8年度  
加入農業者  
募集中!

特定農作業(機械を使用する作業等)を行なう農業者とその家族のための保険があります。万が一の事故の際には、通院費や休業補償などを受けられます。労災保険の加入を積極的ご検討ください!

例:給付基礎日額 5,000円の場合、特定農作業従事者の  
年間保険料は17,425円になります。

詳しくはTAC・営農指導員までお気軽  
にご連絡下さい。



## 水田用自動給水機(アクアポート) キャンペーンについて



### 1~49台のご注文

1台あたり ¥41,340(税込)

### 50~99台のご注文

1台あたり ¥40,700(税込)

### 100~199台のご注文

1台あたり ¥39,380(税込)

当JA管内でも広まりつつある

**Aquaport** は

写真:アクアポートホームページより抜粋

**「手頃で手軽」** をコンセプトとした水田用の自動給水機です。

水管理にお困りの方はぜひ **各支店営農経済係** もしくは **TAC** までお問い合わせください!

## アクアポート利用者の声

イラスト:フリー素材「いらすとや」より



飛び地の圃場、砂地の圃場の管理が楽になった。

道から作動状況を見るだけでよくなり、水管理の手間が明らかに減った。



# ザルビオキャンペーンについて



写真：JA全農しがより提供  
※内容は予告なく、変更になる場合があります

## 始めるなら、今 新しい農業で収量アップ

税抜 **5** 円で

### 最大 **2** ヶ月お試し **トライアル実施中**

2026年02月17日申込分まで | キャンペーン対象条件あり

すべての有料機能が5円(税抜)お試しできるのは今だけ！

お申込期間: **2026年1月15日～2月17日**

お試し期間: **2026年1月15日～3月17日**

**クレジットカード  
支払い限定**

詳細のキャンペーン情報と  
キャンペーンコードは  
**こちらから！**



#### スタートプラン

水稲・大豆・麦など  
20作物の基本料金

#### 有料機能①

##### 生育・地力マップ

衛星データから圃場内の  
生育状況や地力を可視化

#### 有料機能②

##### 生育予測

独自のAIで解析して  
リアルタイムに予測

#### 有料機能③

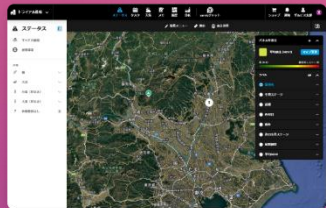
##### 可変施肥マップ

ザルビオのマップから  
可変施肥マップを生成

### クーポンご利用方法

#### STEP 1

サイトにアクセス



#### STEP 2

ショップに移動



#### STEP 3

クーポンコードを入力



**トライアル終了後、有料利用を希望されない方は、  
お試し期間終了(2026年3月17日)までに自動更新をオフにしてください**

- ※ システムの仕様により、**決済時に5円(税抜)**が発生いたしますので、あらかじめご了承ください。
- ※ **更新を希望されない方は、お試し期限までに自動更新をオフにしてください。**
- ※ キャンペーン対象は生産者に限ります。新規加入、再入会のお客様が対象です。
- ※ **決済方法はクレジットカード払いに限り。**
- ※ **トライアル期間中に通常価格での追加購入はできません。**
- ※ ご自身が直接耕作する圃場およびこれに関する情報のみを自身のアカウントに登録できるものとします。
- ※ 第三者が耕作する圃場に関する情報を登録することはできません。
- ※ 登録して頂いたメールアドレスや電話番号に後日アンケートなどのご連絡をさせていただきます。
- ※ 申し込みいただいた方は弊社で確認させていただくことがあります。
- ※ キャンペーン対象外の場合は、予告なく有料機能の提供を停止させていただく場合がございます。
- ※ 本キャンペーンは、予告なく変更または終了する場合がございますので、あらかじめご了承ください。

興味のある方はぜひ、営農振興課(TEL.78-2415)または各地域TACまで問い合わせください！

# 労働安全衛生法の改正について

多様な人材が安全に、かつ安心して働き続けられる職場環境の整備を推進するため、個人事業者に対する安全衛生対策の推進など改正が行われ、令和8年(2026年)1月1日から段階的に施行されます。


## 令和8年1月1日施行のポイント

☆『機械等による労働災害防止の促進等』

### 「特定自主検査及び技能講習の不正防止対策の強化」

今回の改正により、フォークリフト等の**一定の機械を使用する事業者**については、一年を超えない期間ごとに一回、定期的に検査有資格者により、厚生労働大臣の定める**「特定自主検査基準」に従って行う特定自主検査が義務付けられます。**

対象となる機械



- ・ 特定自主検査の対象となる機械  
**フォークリフト**、車両系建設機械、不整地運搬車、高所作業車、動力プレス等
- ・ 特定自主検査の内容  
上記機械ごとの定期自主検査指針で示されている検査方法と判定基準で実施。

(例)フォークリフトの検査対象となる構造及び装置  
ガソリンエンジン、ディーゼルエンジン、電動機、制御装置等、動力伝達装置、走行装置、操縦装置、制御装置、荷受装置、油圧装置、安全装置、車体関係、総合テスト

- ・ 不正防止対策の強化  
フォークリフトの運転などの業務に従事するために必要な技能講習について、不正に技能講習修了証やこれと紛らわしい書面を交付することを禁止するとともに、不正を行った場合の回収命令、欠格期間の延長が規定されました。

令和9年(2027年)4月1日から、労働安全衛生法の改正により、農業を営む個人事業者の皆さまについても、労働者と同じ場所で作業を行う場合には、**安全衛生対策が義務化**されます。

個人事業者等自身に対しても**令和9年4月1日**より

- 『特定の機械等の定期自主検査の実施と検査結果の記録・保存』
- 『安全装置のない機械などの使用禁止』
- 『危険・有害な業務に関する安全衛生教育（特別教育）の受講』

などが義務付けられます。

今回の法改正により、危険な作業に従事するすべての人の安全と健康を確保するための安全衛生対策が制度として整備されます。制度の内容をしっかりと理解いただき、農作業の安全確保と事故防止に努めましょう。

法改正の詳細に係る主なポイント、特設ページは下記のQRコードからご確認ください。



改正の主なポイントについて



改正安衛法等に係る特設ページ





ひと、くらし、みらいのために  
**厚生労働省**  
Ministry of Health, Labour and Welfare



イラスト：フリー素材「いらすとや」より