

「JAとの取り引きはこれから」というお客さまもお気軽にどうぞ!



太陽光発電やオール電化にも対応!

● マイホームはJAバンクで実現しよう! ●

住宅の新築や購入・ローンの借り換えに



©よりぞう

農業者以外の
方もご利用
いただけます。

JA住宅ローン

変動金利型

基本保障付住宅ローンの場合 (死亡・後遺障害の保障)

借入期間は
最長40年

他金融機関の
ローンをまとめる
ことも可能
※目的型ローンに限ります

店頭
標準金利

お取り引きにより
金利を
引き下げ

当初
適用金利

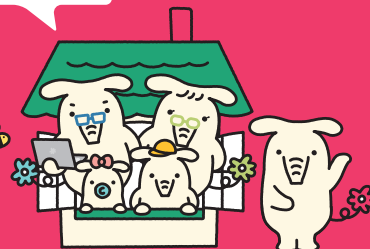
年 **2.475%**

年

0.775%

%

●店頭標準金利から年1.70%引き下げ!



JAバンクの

JA三大疾病保障付住宅ローン

スリー

サポート **3**

サポート3はJAバンクにおける、JA三大疾病保障付住宅ローンの愛称です。

がん

急性心筋
梗塞

脳卒中

3つのリスクを保障!

死亡・後遺障害に
加えて

がん・急性心筋梗塞・
脳卒中と診断されたら...^{*1}

は 対象の **住宅ローン残高が**

0 円に

また、連生団信ならローン借入者のいずれか一方が、がん・急性心筋梗塞・脳卒中と診断されたら...^{*1}

連生団信(三大)^{*2} は+0.2% (団信(三大)のみは+0.1%)

(※1)死亡・後遺障害保障に加え、「がん」、「急性心筋梗塞」、「脳卒中」により所定の状態と診断された場合、対象の住宅ローンが全額返済される、もしものときでも「ご家族」と「マイホーム」をお守りする、「心強い味方」となる住宅ローンです。くわしくはJAの窓口へお問い合わせください。

(※2)連生団信の共済(保険)金支払いによってローンが完済となった場合、もう一方の債務者(連帯債務者)のローンが免除となる部分が一時所得と見なされ、所得税の課税対象となる場合がございます。詳しくは最寄りの税務署にお問い合わせください。

対象の

**住宅ローン
残高が**

0 円に

(金利は令和5年10月1日現在・保証料別途)

JAの住宅ローンは... ご融資金利は、お申込時またはご融資時のどちらか低い方をご利用いただけます。

適用金利の要件 下記3項目の中からいずれかの要件を満たす方に限ります。

- ①JAで給与振込をご指定いただいている方(新規のご指定も可)
- ②JAカード(クレジットカード)をご契約中の方(新規のご契約も可)
- ③以下のうち2項目以上の要件を満たす方(新規のお取引も可)
 - ・公共料金等の自動振替2件以上^{*}(※電気・電話・NHK・水道・ガス・税金)
 - ・JAネットバンク契約
 - ・JA所定のお取り引き

商品内容の他、
ローンシミュレーションにて
返済額を
試算いただけます。



募集期間

令和5年 **10月1日**【日】▶ 令和6年 **3月31日**【日】

※店頭で説明書をご用意しております。※店頭にて返済額の試算を承っております。

くわしくは、お近くのJA窓口にお気軽にお問い合わせください。



JAバンク滋賀

検索

建物更生共済



火災はもちろん自然災害の備えに

